



NET 20kg
粉状

設計値 (%)

全窒素	全リン酸	全加里
10.5	6.0	5.0

バランスパワーは作業効率の向上を目的として開発された資材である。

バランスパワーは20kgのうち、67%が加工家きんふん肥料、33%が化学肥料の配合肥料である。化学肥料の速効性と、有機肥料の緩効性を併せ持ち、窒素とリン酸が速効的に効きながら、肥効が持続する肥料である。

施用直後は力強い窒素肥効を

發揮するが、リン酸の効果によって適度に抑制され、健全に生育させられる。施用後しばらく経っても有機質肥料はじわじわと効いており、その肥効は非常に長効きである。追肥でも、窒素が強めだが効くリン酸の効果でバランスを崩しにくい。使用者の感想は「水稲の一発肥のような効き方だが、肥料代は半分で済む」。

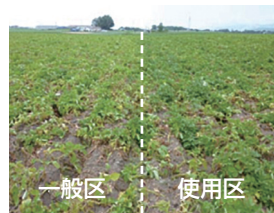
水稲だけでなく、畑でも利用していただける。果菜類などは最盛期の追肥に手間がかかり、作業が遅れてしまうことがあるが、バランスパワーであれば手間を省力化することができます。

バランスパワー 使用法一例 (10a 当たり)

	代表的な作物	元 肥	追 肥
根菜類	サトイモ、ナガイモ、レンコン	10~15袋	2~3袋 (根の肥大期)
	ダイコン、ジャガイモ、ニンジン、ゴボウ、カブ	5~10袋	1~3袋 (根の肥大期)
	サツマイモ	2~5袋	0~1袋 (生育不良時)
葉菜類	レタス、ハクサイ、ニンナ、セロリ、チンゲン菜	10~13袋	2~3袋 (1~2回)
	ネギ類、キャベツ、フロッコリー、ニラ、春菊	8~10袋	2~3袋 (1~2回)
	ホウレンソウ、ミズナ	5~8袋	0~1袋 (生育不良時)
果樹類	ミカン、リンゴ、モモ、ナシ、カキ、サクランボ	8~13袋	2~3袋 (実の肥大期)
	ブドウ (大玉系)	4~8袋	1~2袋 (実の肥大期)
果菜類	キュウリ、ナス、ピーマン	13~20袋	2~3袋 (15~30日おき)
	トマト、イチゴ、オクラ	5~13袋	1~2袋 (15~30日おき)
	スイカ、メロン、カボチャ、スイートコーン	5~10袋	1~3袋 (実の肥大期)
豆類	インゲン、エンドウ、ソラマメ	5~10袋	1~2袋 (1~3回)
	大豆、エダマメ、小豆、黒豆、茶豆	2~5袋	0~1袋 (1~3回)
花卉類	キク、バラ、トルコギョウ、ユリ、カーネーション	5~10袋	1~2袋 (1~3回)
	コシヒカリ	1~1.5袋	調:~0.5袋、穂:0.5~1袋
水稲	ひとめぼれ、あきたこまち	1~2袋	調:0.5~1袋、穂:1~1.5袋
	多収種品種	2~3袋	調:0.5~1袋、穂:1~1.5袋

● 使用方法

※施肥量は、品種特性や地域・気候、生育状態により増減して下さい。
※流水施肥も可能です。水稲追肥の作業省力化ができます。



馬鈴薯の比較試験