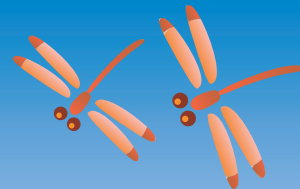


# おでかけ ミズホ



# 全国食味向上講習会



土作り



ガス抜き



下葉枯れなし



収穫時

◎リン酸が効くって  
どういうこと?

◎施肥は、  
穂肥～実肥中心!?

まずは講習会で、  
お話を聞いてみませんか?

講習内容のリクエストは  
どんな事でも対応します!

《講習内容の例》

- リン酸を効かせた米作り
- 米粒を大きくするには?
- 金賞受賞者がやっていること
- 味度値を上げるには? などなど

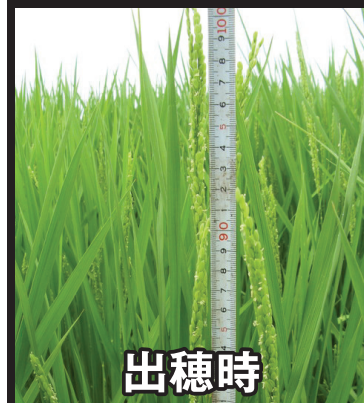
気になる事をスッキリ解決!



植干し



流水施肥



出穂時



歩留まり良し

# 「食味向上講習会」申込書

FAX: 052-761-3771

ふりがな	年齢
お名前	才
ふりがな	
ご住所 〒	
県	市・群
電話番号 (携帯可)	FAX 番号
米作りのお悩み (食味を上げたい、倒伏させたくない、など)	
講習会の希望日程 (例:12月2週目、など)	※後日、担当との打合せにて 詳細な日程を決めていきます
講習メニュー (ご希望の講習内容を選んでください)	
リン酸を効かせた米作り	米粒を大きくするには?
金賞受賞者が実践していること	味度値を上げるには?
その他ご希望内容 (	)
ご意見・ご要望 (すぐに使いたいから商品を持ってきてほしい、など)	

## ～「食味向上講習会」についてのお願い～

- ①：申込者様を含む3名以上(ご家族様を除く)の参加を募って、お申込み願います。
- ②：申込者様にて講習場所をご用意下さい。(ご自宅、公民館など)
- ③：開催日程は可能な限りご希望に添えるように致しますが、申込み状況やスケジュールの都合上、日程を調整させていただく場合がございます。ご了承願います。
- ④：講習会の時間は30～120分ほどでお願いしております。ご協力をお願いします。

## 申込書 送付先 (FAX、メール、又は郵送)

FAX: 052-761-3771      メール: bio@mizuho.to

郵送: 〒466-0807 名古屋市昭和区山花町64-1 (株)ミズホ 食味向上講習会係 宛

お問合せ: 052-763-4171 (代)



株式会社 ミズホ